



**МУНИЦИПАЛЬНЫЙ СОВЕТ  
РЫБИНСКОГО МУНИЦИПАЛЬНОГО РАЙОНА  
четвертого созыва**

**РЕШЕНИЕ**

от 20 декабря 2022 года

№ 238

**О внесении изменений в правила  
землепользования и застройки  
Назаровского сельского поселения  
Рыбинского муниципального района Ярославской области  
применительно к территории д. Хопылево**

На основании ст. 30, 33 Градостроительного кодекса РФ, постановления администрации Рыбинского муниципального района от 15.07.2022г. № 944 «О подготовке проекта внесения изменений в правила землепользования и застройки Назаровского сельского поселения Рыбинского муниципального района Ярославской области применительно к территории деревни Хопылево», руководствуясь Уставом Рыбинского муниципального района,

Муниципальный Совет Рыбинского муниципального района

**РЕШИЛ:**

1. Внести в правила землепользования и застройки Назаровского сельского поселения Рыбинского муниципального района Ярославской области, утвержденные решением Муниципального Совета Назаровского сельского поселения Рыбинского муниципального района от 26.12.2009г. N 219 (в ред. от 30.09.2021г.) следующие изменения и дополнения:

1.1. Абзац первый статьи 32 после слов «XI. Зона запаса (З)» дополнить словами «XII. ЗОНА ИСТОРИЧЕСКОЙ ЗАСТРОЙКИ (И)», слова «ТЗ – зона трубопроводного транспорта» исключить, слова «РЗ – зона особо охраняемых природных территорий» исключить.

1.2. В статье 38 раздел «ТЗ-зона трубопроводного транспорта» исключить.

1.3. В статье 40 раздел «РЗ- зона особо охраняемых природных территорий» исключить.

1.4. Дополнить статьей 44.1 следующего содержания:

«Статья 44.1 Зона исторической застройки (И).

Зона исторической застройки (И) предназначена для размещения и охраны объектов культурного наследия.

В соответствии с пунктами 4 и 7 статьи 36 Градостроительного кодекса Российской Федерации действие градостроительного регламента не распространяется на земельные участки в границах территорий памятников и ансамблей, включенных в единый государственный реестр объектов культурного наследия (памятников истории и культуры) народов Российской Федерации, а также в границах территорий памятников или ансамблей, которые являются выявленными объектами культурного наследия и решения о режиме содержания, параметрах реставрации, консервации, воссоздания, ремонта и приспособлении которых принимаются в порядке, установленном

законодательством Российской Федерации об охране объектов культурного наследия.

Использование земельных участков, на которые действие градостроительных регламентов не распространяется или для которых градостроительные регламенты не устанавливаются, определяется уполномоченными федеральными органами исполнительной власти, уполномоченными органами исполнительной власти субъектов Российской Федерации или уполномоченными органами местного самоуправления в соответствии с федеральными законами.»

2. Утвердить в новой редакции карту градостроительного зонирования Назаровского сельского поселения согласно приложению 1.

3. Утвердить карту градостроительных ограничений Назаровского сельского поселения согласно приложению 2.

4. Разместить правила землепользования и застройки Назаровского сельского поселения в редакции настоящего решения в Федеральной государственной информационной системе территориального планирования и на официальном сайте администрации Рыбинского муниципального района в сети «Интернет».

5. Опубликовать решение в газете «Новая жизнь».

6. Решение вступает в силу с момента официального опубликования.

7. Контроль за исполнением решения возложить на постоянную комиссию Муниципального Совета Рыбинского муниципального района по экономической политике и имущественным отношениям.

**Председатель Муниципального Совета  
Рыбинского муниципального района**

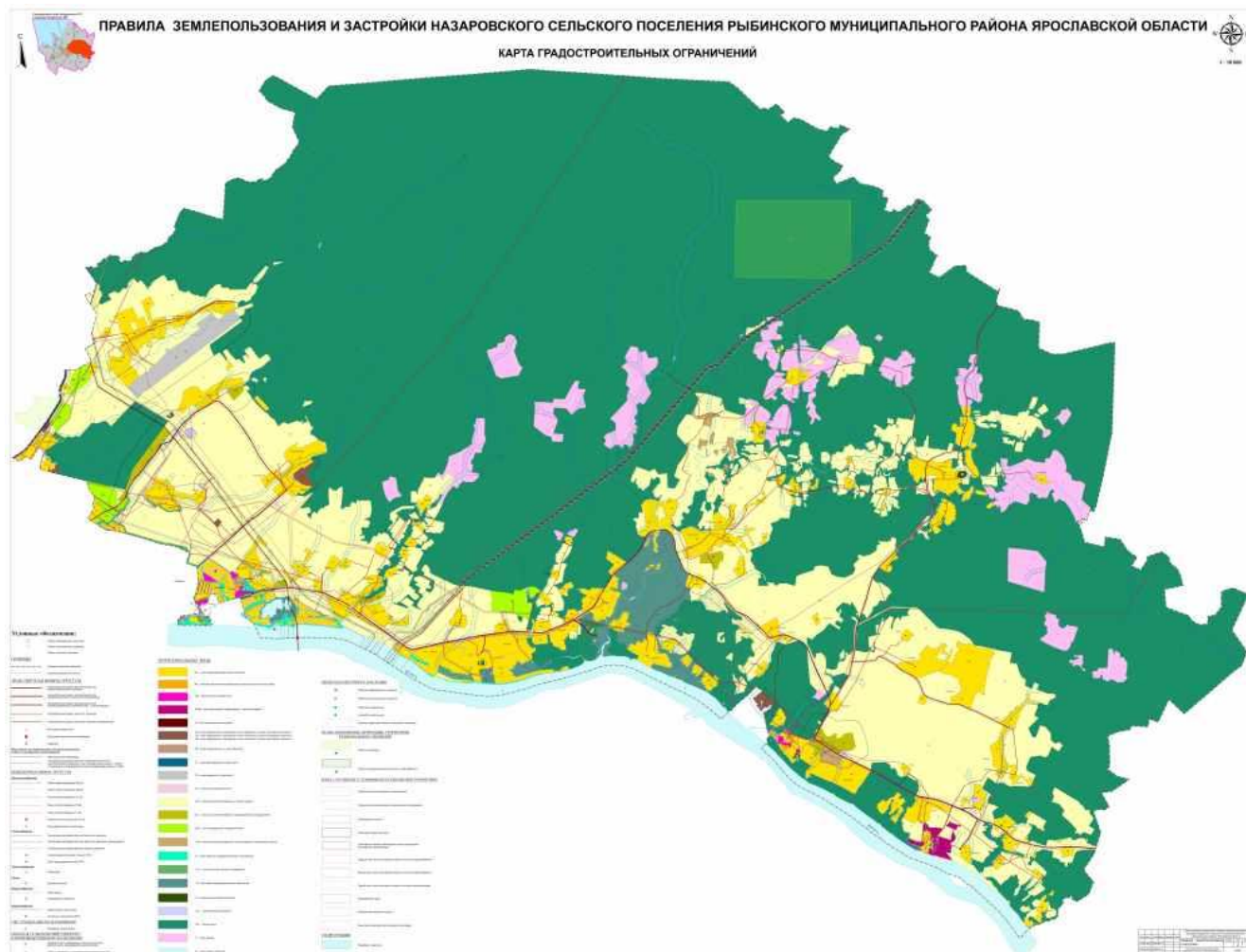
**Глава Рыбинского  
муниципального района**

**А.В. Малышев**

**Т.А. Смирнова**



**Карта градостроительных ограничений Назаровского сельского поселения  
Рыбинского муниципального района**



Глава Рыбинского муниципального района

Т.А. Смирнова